

## ARCA-Sud

# Conduites addictives et milieu du travail

<http://www.dicadd13.fr/>

Espace professionnel > Espace documentaire > Public > Milieu du travail

Données générales  
Données d'observation  
Prévention  
Focus Alcool  
Focus Tabac  
Focus Cannabis  
Focus Cocaïne  
Focus Opiïdes  
Sélection sites internet  
A qui s'adresser ?

Association Régionale de Coordination en Addictologie de la Région Sud

2022

## Données générales



### L'essentiel sur ... Addictions en milieu professionnel

MILDECA, 2019, 4 p.

Le milieu de travail n'est pas épargné par la consommation de drogues même si les enquêtes statistiques montrent que l'emploi représente globalement un facteur protecteur par rapport aux addictions. Les demandeurs d'emploi ont en effet une consommation supérieure à celle des actifs occupés. Pourtant, ce constat général cache une grande diversité de situations selon les métiers, les catégories professionnelles, l'âge et le sexe.

[Téléchargez le document](#)



### Santé et Travail : Intervenir sur les usages de psychotropes et les addictions des professionnels

Fédération Addiction, Guide Repère(s), 2021

Ce Repère(s) explore les pratiques de prévention des conduites addictives des professionnels et propose une approche complémentaire du côté de l'analyse organisationnelle, de la réduction des risques et des savoirs expérientiels. Il invite les employeurs, les salariés et les intervenants en prévention à observer les interrelations entre le travail, la santé et les usages de psychotrope et – en première intention – à prévenir les organisations vulnérabilisantes de travail. Cette approche – de type prévention primaire en santé au travail – est proposée en complément des publications et recommandations déjà existantes pour prévenir, repérer et gérer les risques liés aux addictions.

[En savoir plus sur le site de la Fédération Addiction](#)

[Feuilletez le guide](#)



## Usage des substances psychoactives : prévention en milieu professionnel - Note de cadrage

HAS, mise en ligne, 7 juin 2022

Cette note de cadrage fait suite à la saisine conjointe de la Société Française d'Alcoologie, la Société Française de Médecine du Travail, ainsi que de l'Association Addictions France, afin d'émettre des recommandations sur la prévention en milieu professionnel de l'usage de substances psychoactives (SPA). Ce travail traitera à la fois de l'impact des conduites addictives sur le travail ainsi que celui du travail sur l'usage des SPA. La note présente dans un premier temps un état des lieux des conduites addictives en milieu professionnel en France, des pratiques et de la réglementation. Elle présente ensuite les enjeux des prochaines recommandations, le public cible; les objectifs, les modalités de réalisation.

[Téléchargez le document](#)



### Les conduites addictives

Céline Ravallec, Damien Larroque, Travail et sécurité, 2018, n° 793, pp. 16-28,

Sommaire :

- Responsable ou victime, l'entreprise a un rôle à jouer,
- Faire face à l'alcool au travail,
- Connaître le sujet pour bien l'aborder,
- Des accompagnements de proximité,
- La mer s'ouvre au débat,
- La confiance comme clé de la réussite ?
- Libérer la parole

[Téléchargez la revue](#)



### Dossier Addictions

INRS, 2021

Ce dossier complet propose des données générales et des éléments sur les effets sur la santé, les risques, la prévention, la réglementation.

[Lire le dossier en ligne](#)

## Données d'observation



### Consommation de substances psychoactives et milieu professionnel. Résultats du Baromètre de Santé publique France 2017

Andler Raphaël, Rabet Gabrielle, Guignard Romain et al., Santé publique France, 5 mai 2021

L'analyse des données du Baromètre de Santé publique France 2017 permet de constater qu'il existe de fortes disparités entre secteurs d'activité concernant la consommation de substances psychoactives.

Parmi les hommes actifs occupés des secteurs agriculture, sylviculture et pêche, construction et activités immobilières, la consommation déclarée de drogues licites (tabac et alcool) est plus fréquente par rapport à la moyenne. Parmi l'ensemble des actifs occupés (hommes et femmes) des secteurs hébergement et restauration, et arts, spectacles et activités récréatives, la consommation déclarée de drogues licites et illicites est plus fréquente par rapport à la moyenne.

[Téléchargez le document](#)



### Les conduites addictives de la population active. Chiffres clés issus de la cohorte CONSTANCES

MILDECA, mars 2021, 16 p.

Ce rapport présente des données concernant les substances les plus consommées par les salariés et agents des entreprises privées et des services publics (tabac, alcool, cannabis et médicaments psychotropes). Il analyse les différences de consommation en fonction du statut d'emploi ainsi que les risques associés en termes de perte d'emploi et accident du travail.

[Téléchargez le document](#)

ARCA-Sud – 2022

## Prévention



### Prévention des conduites addictives en milieu professionnel : des outils pratiques pour agir

MILDECA, 7 juillet 2022

La MILDECA, le réseau Anact-Aract et Association Addictions France, avec le soutien du groupe Vyv et de la MSA publient 3 fiches outils pour aider les organisations à engager une démarche de

prévention des conduites addictives.

- L'état des lieux partagé [Téléchargez la fiche](#)
- Etapes et conduites de projet [Téléchargez la fiche](#)
- Mobiliser les acteurs de l'entreprise [Téléchargez la fiche](#)

2 vidéos témoignages de structures accompagnées dans le cadre de l'expérimentation en Centre-Val de Loire sont également en ligne.

[Lire le communiqué](#)



### Prévention pour les personnes en situation de rupture d'emploi

La FNATH, association des accidentés de la vie, mène une campagne de prévention des addictions à destination des personnes en situation de rupture d'emploi (chômage et arrêt de travail longue durée).

#### Enquête addictions en situation de rupture professionnelle. 1er trimestre 2019. Analyse des données

FNATH, 2019, 36 p

[Téléchargez l'enquête](#)

#### Les risques d'addiction pour les personnes en rupture professionnelle. Comment aider les personnes fragilisées par une rupture professionnelle ? Un guide conçu pour répondre aux questions que vous vous posez.

FNATH, 2019, 8 p.

[Téléchargez le guide sur le site de la Fédération Addiction](#)



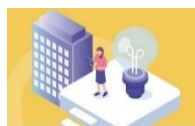
### Engagement des entreprises pour la prévention des conduites addictives (alcool, tabac et stupéfiants)

Odile Uzan, Pierre Philippe, Plateforme RSE, janvier 2019, 68 p.

En s'appuyant notamment sur une identification des pratiques des entreprises et des outils disponibles, la Plateforme RSE propose des mesures susceptibles d'encourager les entreprises à s'engager dans des démarches volontaires visant à prévenir et réduire les consommations à risque d'alcool, de tabac et de stupéfiants.

[Téléchargez le document](#)

Voir aussi la vidéo : [Quels leviers en entreprise pour prévenir les conduites addictives ? Voir la vidéo](#)



### Conduites addictives en milieu professionnel : Fiches pratiques

Addict Aide

A partir d'une quarantaine de fiches, gratuites, imprimables, libres d'accès et d'usage, le site Addict Aide Pro fait le point sur les principales questions que les addictions posent en milieu professionnel. En 3 à 10 mn, chaque fiche

répond à un besoin concret, une question ou une problématique par des conseils, des informations clés ou encore des protocoles éprouvés.

[Découvrir les fiches](#)



### Alcool et drogues sur le lieu de travail : comment prévenir et agir ?

Prévenstuff, 27 avril 2021

Cette vidéo est réalisée en partenariat avec le portail Addict'Aide Pro qui répond à toutes les questions pour aider à prévenir ou agir face aux conduites addictives.

[Voir la vidéo](#)



**Guide de prévention des conduites addictives. Axes de prévention, méthodes d'accompagnement et outils**  
Centre de Gestion FPT du Haut-Rhin, CDG 68, 2021, 39 p.

Ce guide se décline en 6 fiches :

- Pratiques addictives : les comprendre;
- Pratiques addictives : les prévenir;
- Pratiques addictives : Gestion des comportements individuels à risque sur le lieu du travail;
- Pratiques addictives : la reprise du travail ;
- Pratiques addictives : Questions fréquentes des collectivités;
- Pratiques addictives : les ressources.

[Téléchargez le guide](#)



**Métro, boulot, coco. Performances sous produits**

Prospective Jeunesse, n° 87

Sommaire

- Alcool, psychotropes et travail : accompagner les employeurs / Marie-Gabrielle Kerger
- SupportKot : la prévention par les pairs en blocus étudiant / Nathan Deloge
- L'excès : interactions en sport et pratiques addictives / Manuel Dupuis, Caroline Saal

[Téléchargez la revue](#)



**Addictions en milieu de travail - Brochures**

Adixio, septembre 2020

Dans un langage clair, s'adressant aussi bien aux salarié.e.s qu'à l'encadrement, ces 8 brochures expliquent les risques des conduites addictives, donnent un éclairage sur les spécificités réglementaires en milieu de travail et proposent des pistes pour une meilleure prise en charge.

[Addictions comportementales](#) , [Alcool](#) , [Calmants](#) , [Cannabis](#) , [Médicaments psychotropes](#) , [Numérique](#) , [Stimulants](#) , [Tabac](#)



**Faire face à l'addiction. Guide-manager**

EDF, 2018, 14 p.

[Téléchargez le document](#)



**Faire face à l'addiction. Guide-salariés**

EDF, 2018, 16 p.

[Téléchargez le document](#)

## Focus Alcool

**Alcool au travail : savoir réagir. Un guide pour les cadres**

Addiction Suisse, 2014

[Téléchargez le document](#)**Problèmes d'alcool en milieu professionnel. Quelques pistes pour les collègues**

Addiction Suisse, 2016

[Téléchargez le document](#)

## Focus Tabac

**Tabac et employeurs****Tabac : Santé publique France lance un nouveau dispositif à destination des employeurs**

Santé publique France, 31 mai 2022

À l'occasion de la Journée Mondiale sans Tabac du 31 mai 2022, Santé publique France déploie la plateforme « Les Employeurs pour la Santé », un dispositif inédit pour accompagner les structures (publiques, privées et associatives) dans une démarche de prévention et de promotion de la santé de leurs collaborateurs. La première thématique concerne le tabac. Des outils sont téléchargeables sur le site.

[Lire le communiqué de presse](#)[Consulter la plateforme Les employeurs pour la santé](#)**Téléchargez les flyers à destination des employeurs :***9 questions et 5 minutes pour commencer une vie sans tabac* [Téléchargez le flyer](#)*Comment créer un espace de travail sans tabac pour vos collaborateurs* [Téléchargez le livret](#)*Employeurs, accompagnez vos collaborateurs vers une vie sans tabac* [Téléchargez le flyer](#)

## Focus Cannabis

**Cannabis et travail**P. Hache, *Références en santé au travail*, n°152, Décembre 2017, pp. 31-51

Le cannabis est le produit illicite le plus consommé en milieu professionnel. Inhalé ou ingéré, le THC, substance psychoactive de cette plante, peut mettre en danger la santé et la sécurité des salariés et être à l'origine d'accidents du travail. Cet article fournit aux acteurs de santé au travail différentes données pour comprendre la consommation de cannabis, de l'évaluer et de proposer des mesures de prévention, tant

sur le plan collectif qu'individuel. [Téléchargez le document](#)**Cannabis et CBD: Quelques repères pour le conseil individuel et collectif – Actualités Cannabis**

Docteur Véronique Kunz- ST-P Aix Société de Médecine du travail de Marseille, journée du 17 mai 2022

Cette intervention présente le cannabis et le CBD dans le contexte du milieu professionnel : effets recherchés et négatifs, précautions (dans le cas du CBD), éléments législatifs et offre des conseils pour le repérage et

l'évaluation de la consommation du salarié en consultation et la conduite à tenir pour l'employeur.

[Téléchargez le diaporama](#)

## Focus Cocaïne



### Drogues et travail : de la coca à la cocaïne

Dossier dans Swaps n°58 - 1er trimestre 2010

Sommaire :

- Usages de cocaïne en population socialement insérée en France
- L'expérience américaine de dépistage des drogues au travail
- Témoignages de travailleurs consommateurs de cocaïne
- L'usage de drogues au service de l'exigence de la performance ?

[Téléchargez la revue](#)

## Focus Opiïdes

### Antalgiques opioïdes et travail

P. Hache, E. Peris, *Références en Santé au Travail*, 2020, n°164, pp. 87-96

Les antalgiques opioïdes sont des médicaments agissant sur le système nerveux central. Cet article fait le point sur ce type de substance psychoactive, à travers une revue de la littérature. Il propose également des actions à mener en matière de prévention.

[Lire l'article](#)

## Sélection sites internet

### Les addictions en milieu professionnel

Addict Aide

[Voir le site](#)

### Addictions et milieu professionnel

OFDT

[Voir le site](#)

### Milieus et publics | Monde du travail

Fédération Addiction

[Voir le site](#)

### Travail et addictions : les ressources pour comprendre et agir

ANACT, 15 juin 2018

[Dossier en ligne](#)

### Alcool et cannabis au travail : comment en parler ?

Addiction Suisse

[Vidéos en ligne](#)

## A qui s'adresser ?

### Les structures de prise en charge spécialisées en addictologie

Les dispositifs de prise en charge spécialisés en addictologie sont répartis dans le secteur médico-social et le secteur sanitaire.

Le secteur médico-social comprend

- Les CSAPA - Centre de Soins, d'Accompagnement et de Prévention en Addictologie
- Les CAARUD - Centres d'Accueil et d'Accompagnement à la Réduction des risques pour Usagers de Drogues,
- Les CJC - Consultations Jeunes Consommateurs

Le secteur sanitaire regroupe :

- Les consultations hospitalières en addictologie,
- Les soins de suite et de réadaptation en addictologie,
- Les hôpitaux de jour,
- Les ELSA - Equipes de Liaison et de Soins en Addictologie

**Retrouvez toutes les coordonnées des structures** du département des Bouches-du-Rhône sur [l'annuaire](#) du site internet du d'ARCA-Sud / DICAdd13.

Pour toute demande d'aide concernant la prise en charge d'une conduite addictive, contactez l'équipe d'ARCA-Sud :

Tél : 04 88 92 68 88

Mail : [contact\[n°dept\]@arca-sud.fr](mailto:contact[n°dept]@arca-sud.fr)