

# Conduites addictives et milieu du travail

<http://www.dicadd13.fr/>

Espace professionnel > Espace documentaire > Public > Milieu du travail

Données générales  
Données d'observation  
Dépistage  
Prévention  
Focus cannabis  
Focus Cocaïne  
Focus Opioïdes  
Sélection sites internet  
A qui s'adresser ?

Association Régionale de Coordination en Addictologie de la Région Sud

2022

## Données générales



### L'essentiel sur ... Addictions en milieu professionnel

MILDECA, 2019, 4 p.

Le milieu de travail n'est pas épargné par la consommation de drogues même si les enquêtes statistiques montrent que l'emploi représente globalement un facteur protecteur par rapport aux addictions. Les demandeurs d'emploi ont en effet une consommation supérieure à celle des actifs occupés. Pourtant, ce constat général cache une grande diversité de situations selon les métiers, les catégories professionnelles, l'âge et le sexe.

[Téléchargez le document](#)



### Santé et Travail : Intervenir sur les usages de psychotropes et les addictions des professionnels

Fédération Addiction, Guide Repère(s), 2021

Ce Repère(s) explore les pratiques de prévention des conduites addictives des professionnels et propose une approche complémentaire du côté de l'analyse organisationnelle, de la réduction des risques et des savoirs expérientiels. Il invite les employeurs, les salariés et les intervenants en prévention à observer les interrelations entre le travail, la santé et les usages de psychotrope et – en première intention – à prévenir les organisations vulnérabilisantes de travail. Cette approche – de type prévention primaire en santé au travail – est proposée en complément des publications et recommandations déjà existantes pour prévenir, repérer et gérer les risques liés aux addictions.

[En savoir plus sur le site de la Fédération Addiction](#)

[Feuilletez le guide](#)



### Les conduites addictives

Céline Ravallec, Damien Larroque, Travail et sécurité, 2018, n° 793, pp. 16-28, Sommaire :

- Responsable ou victime, l'entreprise a un rôle à jouer,
- Faire face à l'alcool au travail,
- Connaître le sujet pour bien l'aborder,
- Des accompagnements de proximité,
- La mer s'ouvre au débat,
- La confiance comme clé de la réussite ?
- Libérer la parole

[Téléchargez la revue](#)



### Dossier Addictions

INRS, 2017

Ce dossier complet propose des données générales et des éléments sur les effets sur la santé, les risques, la prévention, la réglementation.

[Lire le dossier en ligne](#)

## Données d'observation



### Consommation de substances psychoactives et milieu professionnel. Résultats du Baromètre de Santé publique France 2017

Andler Raphaël, Rabet Gabrielle, Guignard Romain et al., Santé publique France, 5 mai 2021

L'analyse des données du Baromètre de Santé publique France 2017 permet de constater qu'il existe de fortes disparités entre secteurs d'activité concernant la consommation de substances psychoactives. Parmi les hommes actifs occupés des secteurs agriculture, sylviculture et pêche, construction et activités immobilières, la consommation déclarée de drogues licites (tabac et alcool) est plus fréquente par rapport à la moyenne. Parmi l'ensemble des actifs occupés (hommes et femmes) des secteurs hébergement et restauration, et arts, spectacles et activités récréatives, la consommation déclarée de drogues licites et illicites est plus fréquente par rapport à la moyenne.

[Téléchargez le document](#)



### Les conduites addictives de la population active. Chiffres clés issus de la cohorte CONSTANCES

MILDECA, mars 2021, 16 p.

Ce rapport présente dans un premier temps des données concernant les substances les plus consommées par les salariés et agents des entreprises privées et des services publics (tabac, alcool, cannabis et médicaments psychotropes). Il analyse les différences de consommation en fonction du statut d'emploi ainsi que les risques associés en termes de perte d'emploi et accident du travail.

[Téléchargez le document](#)



**Synthèse de la revue de littérature sur les consommations de substances psychoactives en milieu professionnel**

Christophe Palle  
 C'est que dans une revue de littérature, on ne cherche pas à trouver la vérité, mais à synthétiser ce qui a été dit sur un sujet.  
 Sous 2019-10  
 Dernière mise à jour le 09 octobre 2019

**Synthèse de la revue de littérature sur les addictions en milieu professionnel**

Christophe Palle, Note de synthèse, OFDT, 13 p., Octobre 2015

Les questions liées à l'usage de substances psychoactives par des personnes exerçant une activité professionnelle ont suscité des études et des recherches publiées dans les revues scientifiques, dont le nombre est limité pour la France mais relativement important dans les pays anglo-saxons. Une première revue de littérature réalisée en 2010 (Redonnet, 2010) ne portait que sur les travaux menés en France. Ce document actualise et étend aux pays étrangers celui de 2010. Il fournit les principaux résultats des études récentes qui se sont intéressées à la mesure des niveaux de consommation d'alcool, de drogues illicites ou de médicaments psychotropes en milieu professionnel, aux déterminants de ces consommations et à leurs conséquences.

[Téléchargez le document](#)



EXPOSITION À LA FUMÉE DE TABAC SUR LE LIEU DE TRAVAIL ET AU DOMICILE ENTRE 2014 ET 2018 : RÉSULTATS DU BAROMÈTRE DE SANTÉ PUBLIQUE FRANCE

**Exposition à la fumée de tabac sur le lieu de travail et au domicile entre 2014 et 2018 : résultats du baromètre de Santé publique France**

Quatremère Guillemette, Pasquereau Anne, Guignard Romain, Santé publique France, 2020, 13 p.

En 2017, 15,7% des personnes âgées de 18 à 64 ans exerçant une activité professionnelle déclarent avoir été exposées à la fumée de tabac des autres au cours des 30 derniers jours à l'intérieur des locaux sur leur lieu de travail. Cette proportion est stable par rapport à 2014.

[Téléchargez le document](#)

**Dépistage**



**Contrôler et dépister les pratiques addictives**

Fabien Chevillard, Travail et Sécurité, 2018, n°795, pp. 44-46

Cet article fait le point sur la réglementation qui définit les droits et devoirs des différents acteurs de l'entreprise

[Téléchargez la revue](#)



**Contrôles et dépistages de consommations de substances psychoactives en milieu professionnel**

ANPAA, fiche repère, Novembre 2018

[Téléchargez le document](#)

**Prévention**



Mission interministérielle de lutte contre les drogues et les conduites addictives

**Les Entreprises et les Services Publics s'Engagent Résolument - ESPER**

MILDECA, 21 octobre 2021

Le dispositif ESPER répond à la nécessité de briser les tabous et de mobiliser tous les acteurs du milieu professionnel pour la prévention des conduites addictives, qu'elles soient liées à des consommations ou à des comportements. Porté par la MILDECA et ses partenaires, le dispositif se structure autour d'une charte et prévoit l'animation et la valorisation du réseau des signataires ainsi que la mise à disposition de tous les outils pour mettre en place une démarche cohérente de prévention collective et individuelle.

[En savoir plus](#)





### Prévention pour les personnes en situation de rupture d'emploi

La FNATH, association des accidentés de la vie, mène une campagne de prévention des addictions à destination des personnes en situation de rupture d'emploi (chômage et arrêt de travail longue durée).

#### Enquête addictions en situation de rupture professionnelle. 1er trimestre 2019. Analyse des données

FNATH, 2019, 36 p

[Téléchargez l'enquête](#)

Les risques d'addiction pour les personnes en rupture professionnelle. Comment aider les personnes fragilisées par une rupture professionnelle ? Un guide conçu pour répondre aux questions que vous vous posez.

FNATH, 2019, 8 p.

[Téléchargez le guide sur le site de la Fédération Addiction](#)



### Engagement des entreprises pour la prévention des conduites addictives (alcool, tabac et stupéfiants)

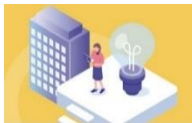
Odile Uzan, Pierre Philippe, Geoffroy de Ienne, Plateforme RSE, janvier 2019, 68 p.

En s'appuyant notamment sur une identification des pratiques des entreprises et des outils disponibles, la Plateforme RSE propose des mesures susceptibles d'encourager les entreprises à s'engager dans des démarches volontaires visant à prévenir et réduire les consommations à risque d'alcool, de tabac et de stupéfiants.

[Téléchargez le document](#)

Voir aussi la vidéo : **Quels leviers en entreprise pour prévenir les conduites addictives ?**

[Voir la vidéo](#)



### Conduites addictives en milieu professionnel : Fiches pratiques

Addict Aide

A partir d'une quarantaine de fiches, gratuites, imprimables, libres d'accès et d'usage, le site Addict Aide Pro fait le point sur les principales questions que les addictions posent en milieu professionnel. En 3 à 10 mn, chaque fiche

répond à un besoin concret, une question ou une problématique par des conseils, des informations clés ou encore des protocoles éprouvés.

[Découvrir les fiches](#)



### Alcool et drogues sur le lieu de travail : comment prévenir et agir ?

Prévenstuff, 27 avril 2021

Cette vidéo est réalisée en partenariat avec le portail Addict'Aide Pro qui répond à toutes les questions pour aider à prévenir ou agir face aux conduites addictives.

[Voir la vidéo](#)



### Guide de prévention des conduites addictives. Axes de prévention, méthodes d'accompagnement et outils

Centre de Gestion FPT du Haut-Rhin, CDG 68, 2021, 39 p.

Ce guide se décline en 6 fiches :

- Pratiques addictives : les comprendre;
- Pratiques addictives : les prévenir;
- Pratiques addictives : Gestion des comportements individuels à risque sur le lieu du travail;
- Pratiques addictives : la reprise du travail ;
- Pratiques addictives : Questions fréquentes des collectivités;
- Pratiques addictives : les ressources.

[Téléchargez le guide](#)



## Métro, boulot, coco. Performances sous produits

Prospective Jeunesse, n° 87

Sommaire

- Alcool, psychotropes et travail : accompagner les employeurs / Marie-Gabrielle Kerger
- SupportKot : la prévention par les pairs en blocus étudiant / Nathan Deloge
- L'excès : interactions en sport et pratiques addictives / Manuel Dupuis, Caroline Saal

[Téléchargez la revue](#)



## Addictions en milieu de travail - Brochures

Adixio, septembre 2020

Dans un langage clair, s'adressant aussi bien aux salarié.e.s qu'à l'encadrement, ces 8 brochures expliquent les risques des conduites addictives, donnent un éclairage sur les spécificités réglementaires en milieu de travail et proposent des pistes pour une meilleure prise en charge.

[Addictions comportementales](#), [Alcool](#), [Calmants](#), [Cannabis](#), [Médicaments psychotropes](#), [Numérique](#), [Stimulants](#), [Tabac](#)



## Prévention des conduites addictives en entreprise - Kit

Ametra, 2018

[Téléchargez le kit](#)



## La cyberdépendance et autres consommations d'écrans. Guide destiné aux salariés exposés

Ametra, 2018

[Téléchargez le document](#)



## Faire face à l'addiction. Guide-manager

EDF, 2018, 14 p.

[Téléchargez le document](#)



## Faire face à l'addiction. Guide-salariés

EDF, 2018, 16 p.

[Téléchargez le document](#)



## Alcool au travail : savoir réagir. Un guide pour les cadres

Addiction Suisse, 2014

[Téléchargez le document](#)



## Problèmes d'alcool en milieu professionnel. Quelques pistes pour les collègues

Addiction Suisse, 2016

[Téléchargez le document](#)

## Focus cannabis

### Cannabis et travail

P. Hache, Références en santé au travail, n°152, Décembre 2017, pp. 31-51

Le cannabis est le produit illicite le plus consommé en milieu professionnel. Inhalé ou ingéré, le THC, substance psychoactive de cette plante, peut mettre en danger la santé et la sécurité des salariés et être à l'origine d'accidents du travail. Cet article fournit aux acteurs de santé au travail différentes données pour comprendre la consommation de cannabis, de l'évaluer et de proposer des mesures de prévention, tant

sur le plan collectif qu'individuel. [Téléchargez le document](#)



## Focus Cocaïne

### Drogues et travail : de la coca à la cocaïne

Dossier dans Swaps n°58 - 1er trimestre 2010

Sommaire :

- Usages de cocaïne en population socialement insérée en France
- L'expérience américaine de dépistage des drogues au travail
- Témoignages de travailleurs consommateurs de cocaïne
- L'usage de drogues au service de l'exigence de la performance ?

[Téléchargez la revue](#)



## Focus Opiïdes

### Antalgiques opioïdes et travail

P. Hache, E. Peris, Références en Santé au Travail, 2020, n°164, pp. 87-96

Les antalgiques opioïdes sont des médicaments agissant sur le système nerveux central. Cet article fait le point sur ce type de substance psychoactive, à travers une revue de la littérature. Il propose également des actions

à mener en matière de prévention.

[Lire l'article](#)



## Sélection sites internet

### Les addictions en milieu professionnel

Addict Aide

[Voir le site](#)

### L'alcool au travail

Addict Aide Pro

[Voir le site](#)

### Addictions et milieu professionnel

OFDT

[Voir le site](#)

### Milieus et publics | Monde du travail

Fédération Addiction

ARCA-Sud – 2022

[Voir le site](#)

**Travail et addictions : les ressources pour comprendre et agir**

ANACT, 15 juin 2018

[Dossier en ligne](#)

**Alcool et cannabis au travail : comment en parler ?**

Addiction Suisse

[Vidéos en ligne](#)

## A qui s'adresser ?

### Les structures de prise en charge spécialisées en addictologie

Les dispositifs de prise en charge spécialisés en addictologie sont répartis dans le secteur médico-social et le secteur sanitaire.

Le secteur médico-social comprend

- Les CSAPA - Centre de Soins, d'Accompagnement et de Prévention en Addictologie
- Les CAARUD - Centres d'Accueil et d'Accompagnement à la Réduction des risques pour Usagers de Drogues,
- Les CJC - Consultations Jeunes Consommateurs
- La Plateforme Territoriale d'Appui spécialisée en addictologie

Le secteur sanitaire regroupe :

- Les consultations hospitalières en addictologie,
- Les soins de suite et de réadaptation en addictologie,
- Les hôpitaux de jour,
- Les ELSA - Equipes de Liaison et de Soins en Addictologie

Retrouvez toutes les coordonnées des structures du département des Bouches-du-Rhône sur [l'annuaire](#) du site internet du d'ARCA-Sud / DICAdd13.

Pour toute demande d'aide concernant la prise en charge d'une conduite addictive, contactez l'équipe d'ARCA-Sud / DICAdd13 : Tél : 04 88 92 68 88

Mail : [contact13@arca-sud.fr](mailto:contact13@arca-sud.fr)